

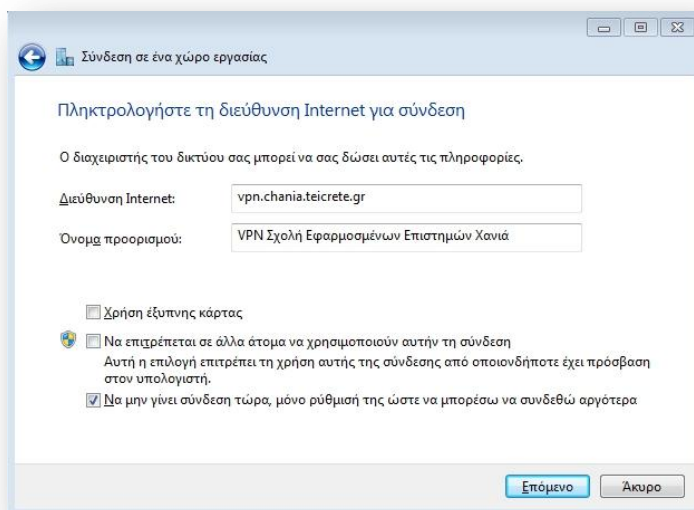


Από τις αρχές Οκτωβρίου αλλάξανε οι ρυθμίσεις για την πρόσβαση στην υπηρεσία VPN.

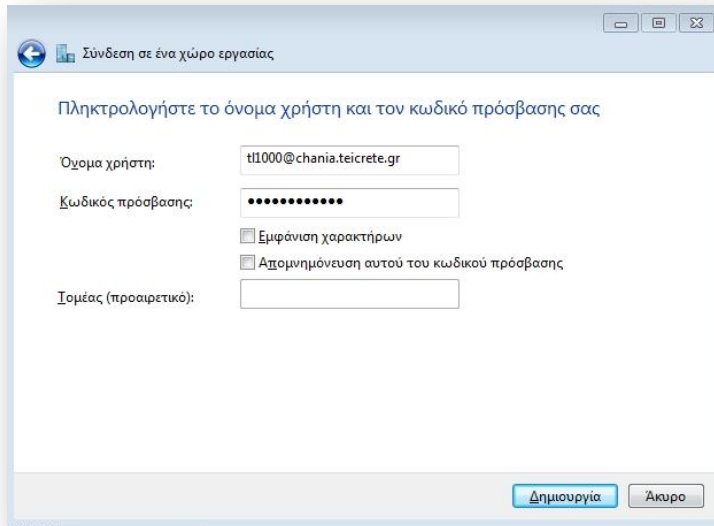
Οδηγίες Εγκατάστασης σε λειτουργικό σύστημα Windows 7 και Windows 8, 8.1 και 10

Αναλυτικά τα βήματα εγκατάστασης του λογισμικού VPN είναι τα παρακάτω:

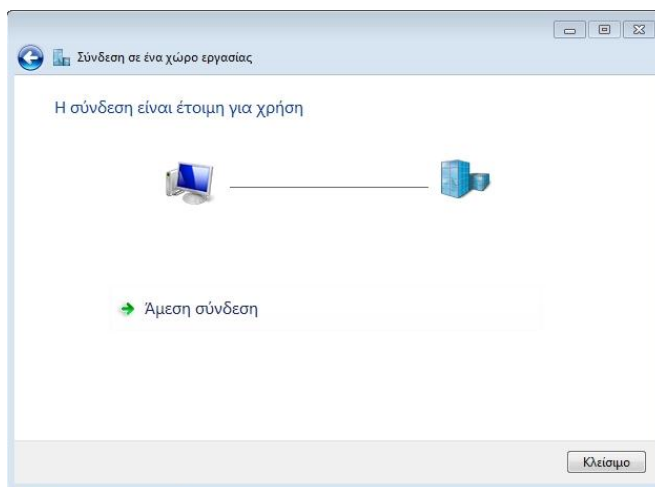
1. Έναρξη - Πίνακας Ελέγχου - Δίκτυο και Internet.
2. Κέντρο δικτύου και κοινής σύνδεσης - Ρύθμιση νέας σύνδεσης ή δικτύου
3. Σύνδεση σε ένα χώρο εργασίας
4. Χρήση της σύνδεσης μου στο Internet (VPN).
5. Συμπληρώνουμε τα πεδία όπως φαίνονται στην εικόνα 1.



6. Στη συνέχεια συμπληρώνουμε τα πεδία όπως φαίνονται στην εικόνα 2.

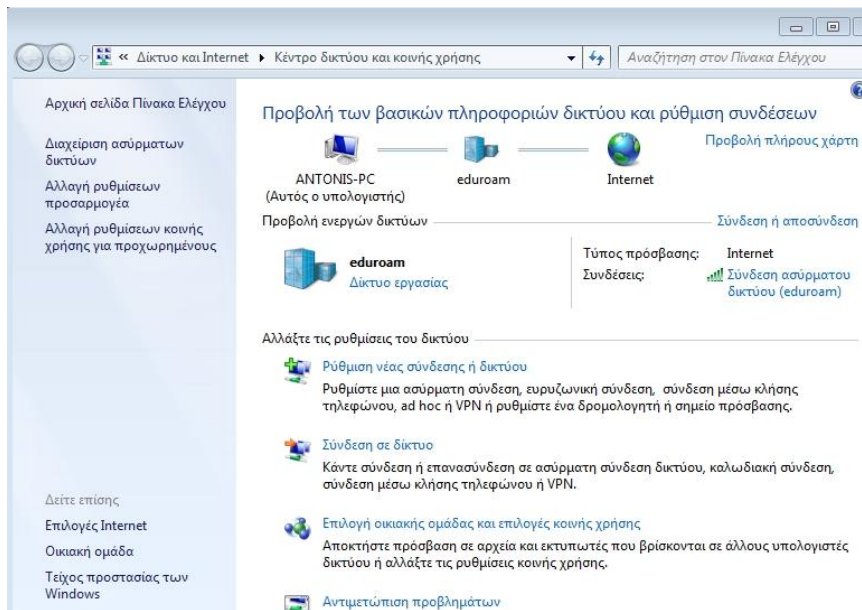


7. Ολοκληρώνουμε τον οδηγό δημιουργίας της σύνδεσης VPN.

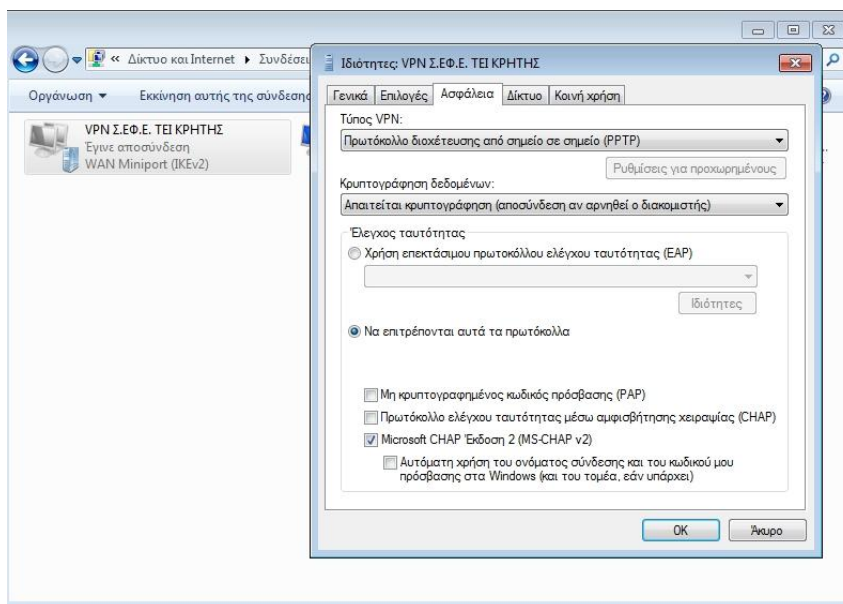


8. Προσοχή πρέπει να γίνει μια ρύθμιση ακόμα για να είναι εφικτή η σύνδεση από εκεί και πέρα.

9. Πηγαίνουμε πάλι Έναρξη - Πίνακας Ελέγχου - Δίκτυο και Internet.
10. Από αριστερά επιλέγουμε την "Αλλαγή ρυθμίσεων προσαρμογέα"



11. Δεξί κλικ ιδιότητες στο νέο εικονίδιο της VPN Σύνδεσης.



12. Στην καρτέλα ασφάλεια επιλέγουμε από τον τύπο VPN την επιλογή "PPTP" απενεργοποιούμε την επιλογή "CHAP".

Ο Οδηγός δημιουργίας VPN σύνδεσης ολοκληρώθηκε.