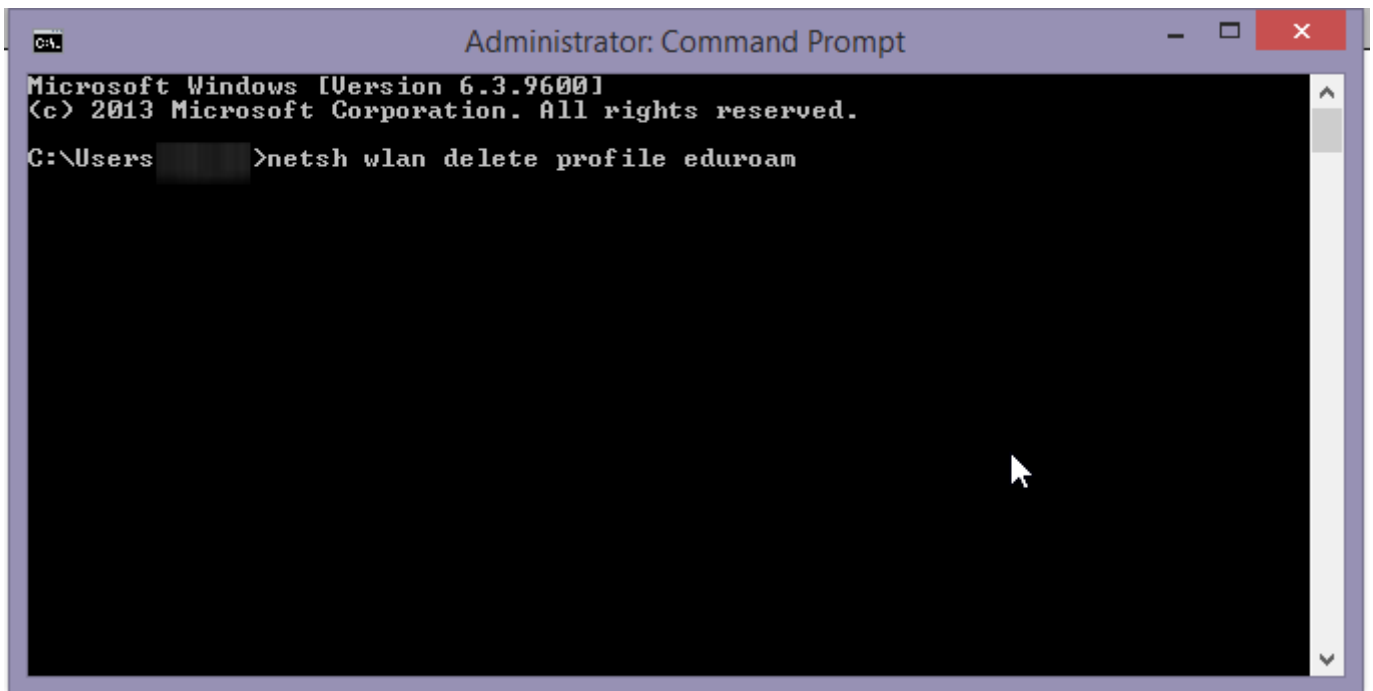


Ρύθμιση σύνδεσης eduroam για λειτουργικό σύστημα Windows8/8.1

Στην περίπτωση που έχουμε δοκιμάσει να εισέλθουμε στο δίκτυο eduroam παλαιότερα θα έπρεπε να διαγράψουμε τις ρυθμίσεις δικτύου.

Αυτό γίνεται με την παρακάτω εντολή: netsh wlan delete profile "SSID"

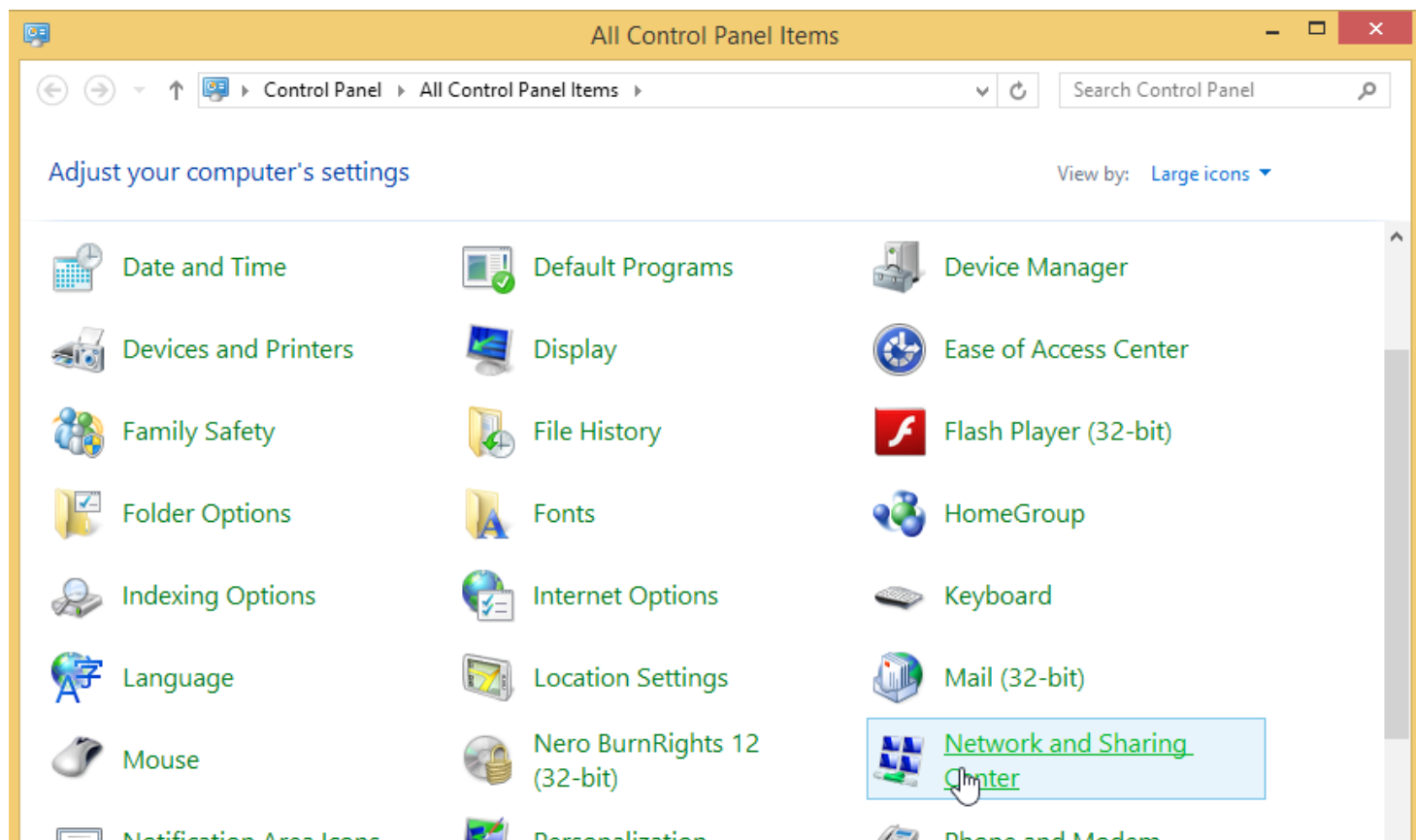
Ανοίγουμε μια γραμμή εντολών με δικαιώματα διαχείριστη και γράφουμε την παρακάτω εντολή
netsh wlan delete profile eduroam



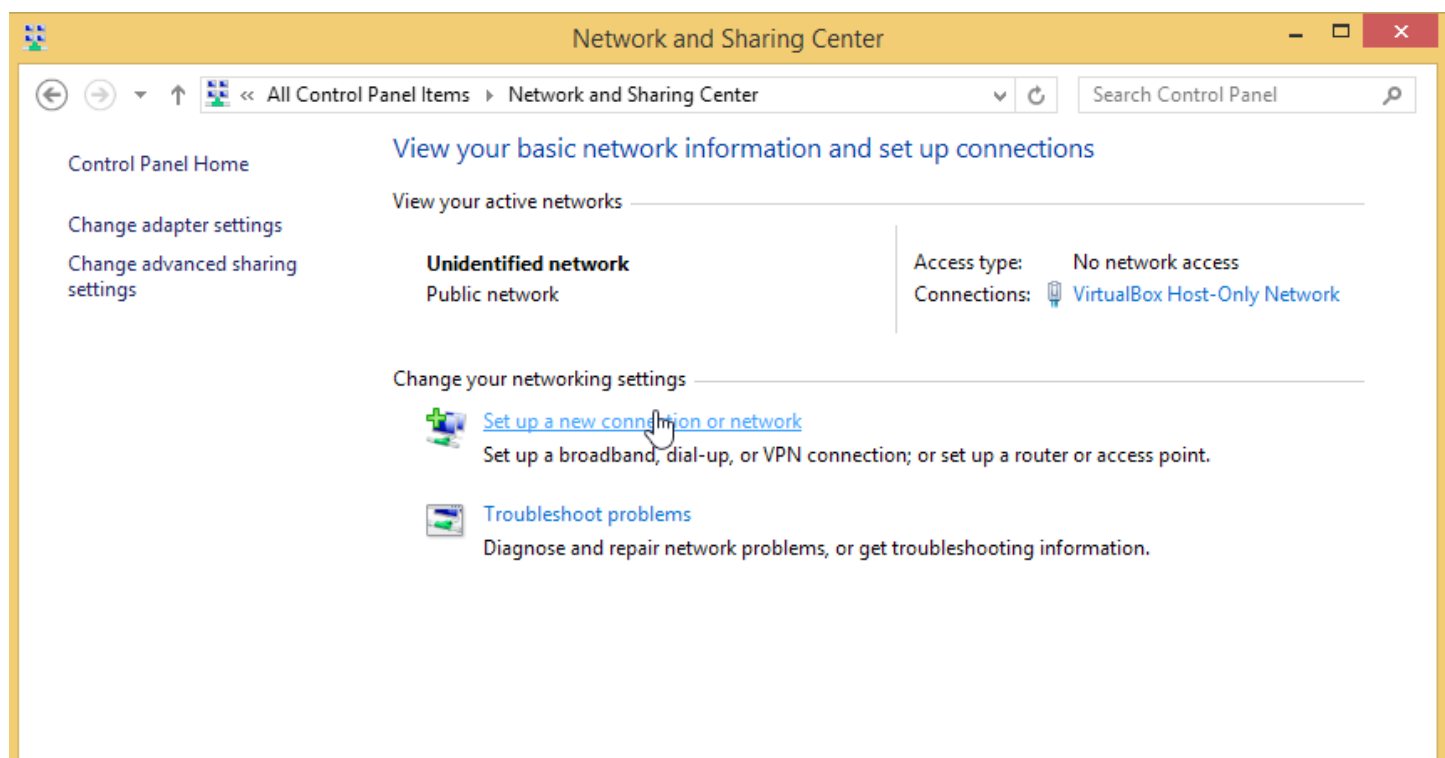
```
Administrator: Command Prompt
Microsoft Windows [Version 6.3.9600]
(c) 2013 Microsoft Corporation. All rights reserved.
C:\Users\ [redacted] >netsh wlan delete profile eduroam
```

Στην συνέχεια θα πρέπει να μας δοθεί το μήνυμα Profile "eduroam" is deleted from interface "Wi-Fi".
Είμαστε έτοιμοι να ρυθμίσουμε εκ νέου .

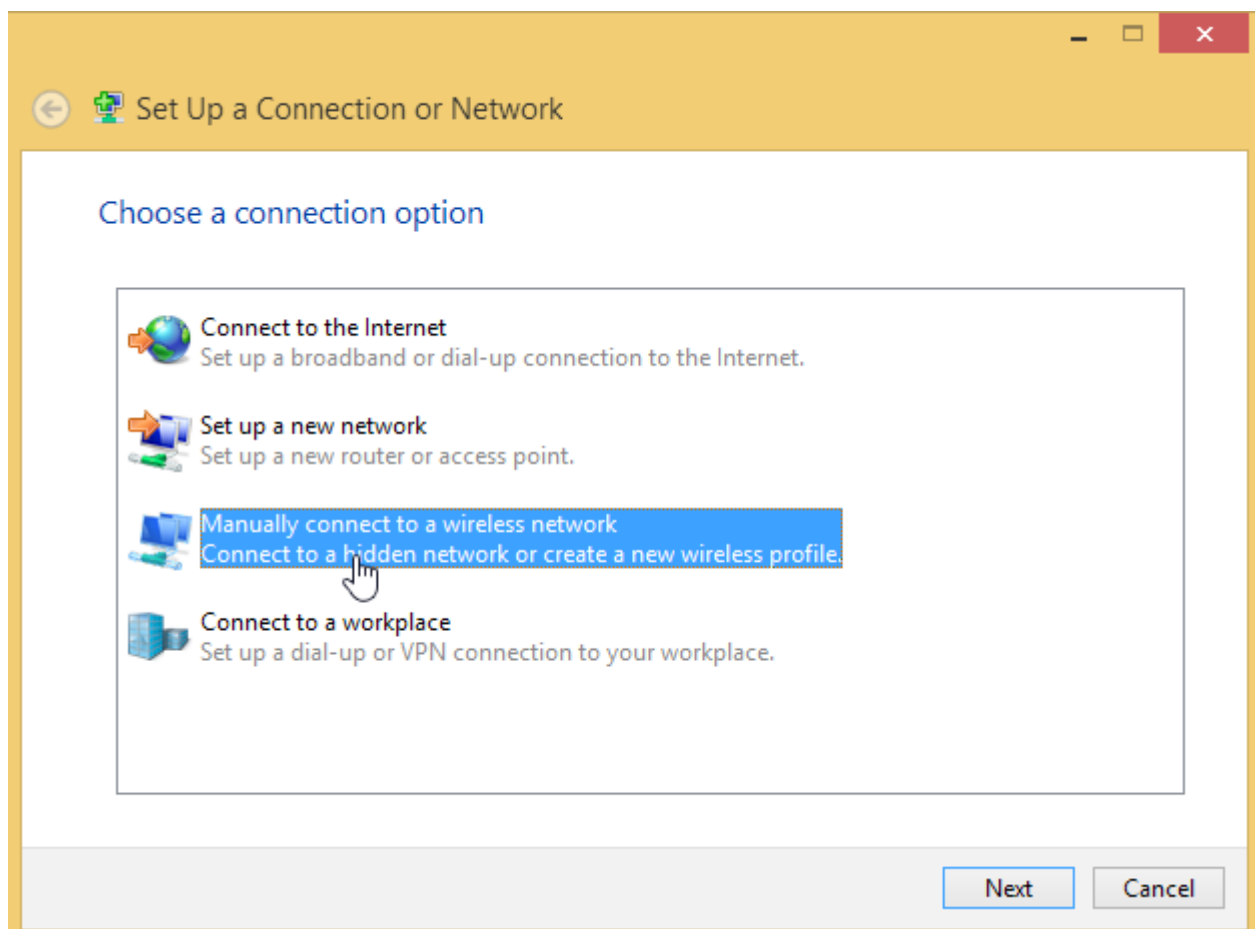
Ανοίγουμε το Control Panel / Πινάκα έλεγχου και επιλέγουμε το Network and Sharing / κέντρο δικτύου και κοινής χρήσης



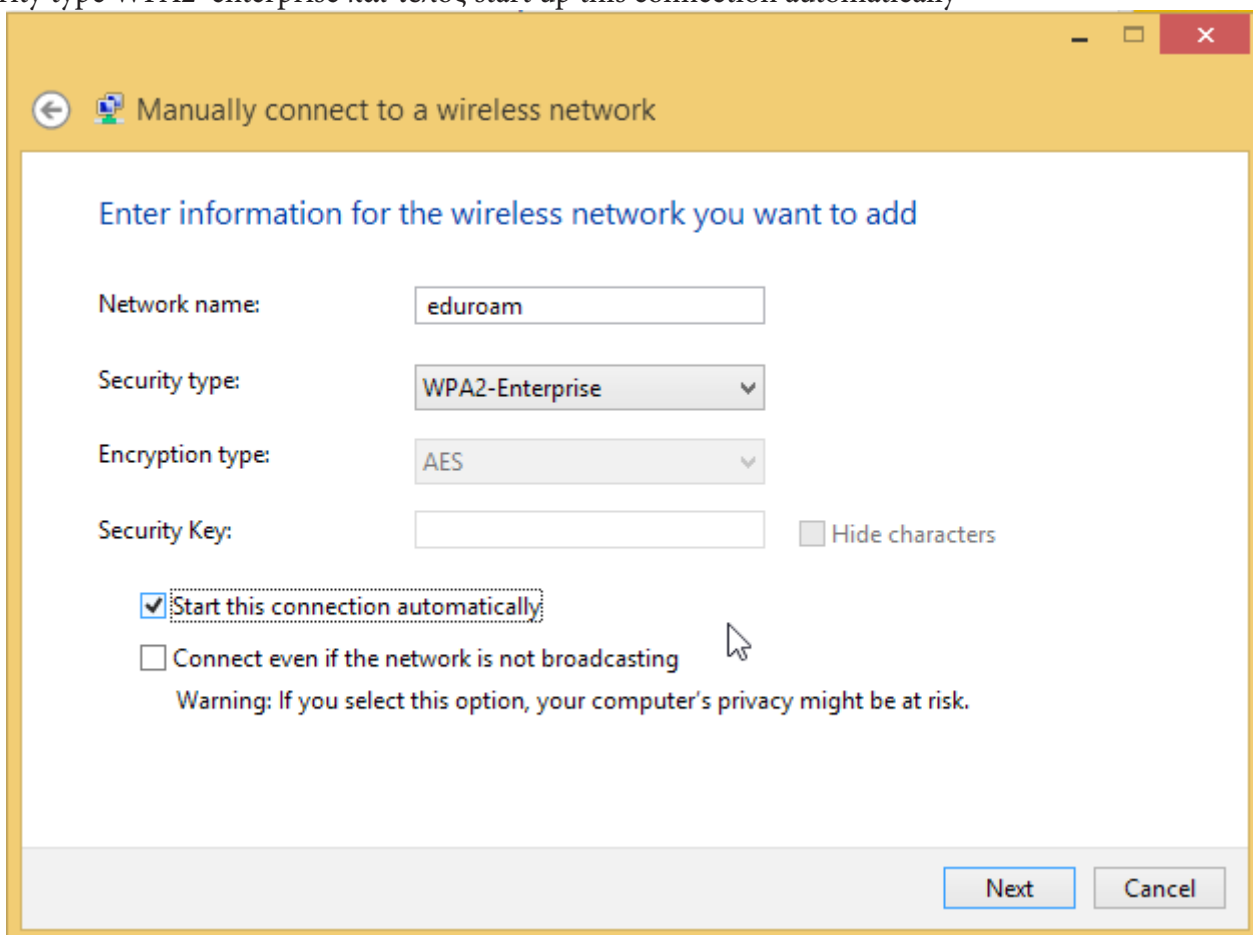
Επιλέγουμε Set up a new connection or network



Η αμέσως επόμενη επιλογή μας είναι Manually connect to a wireless network

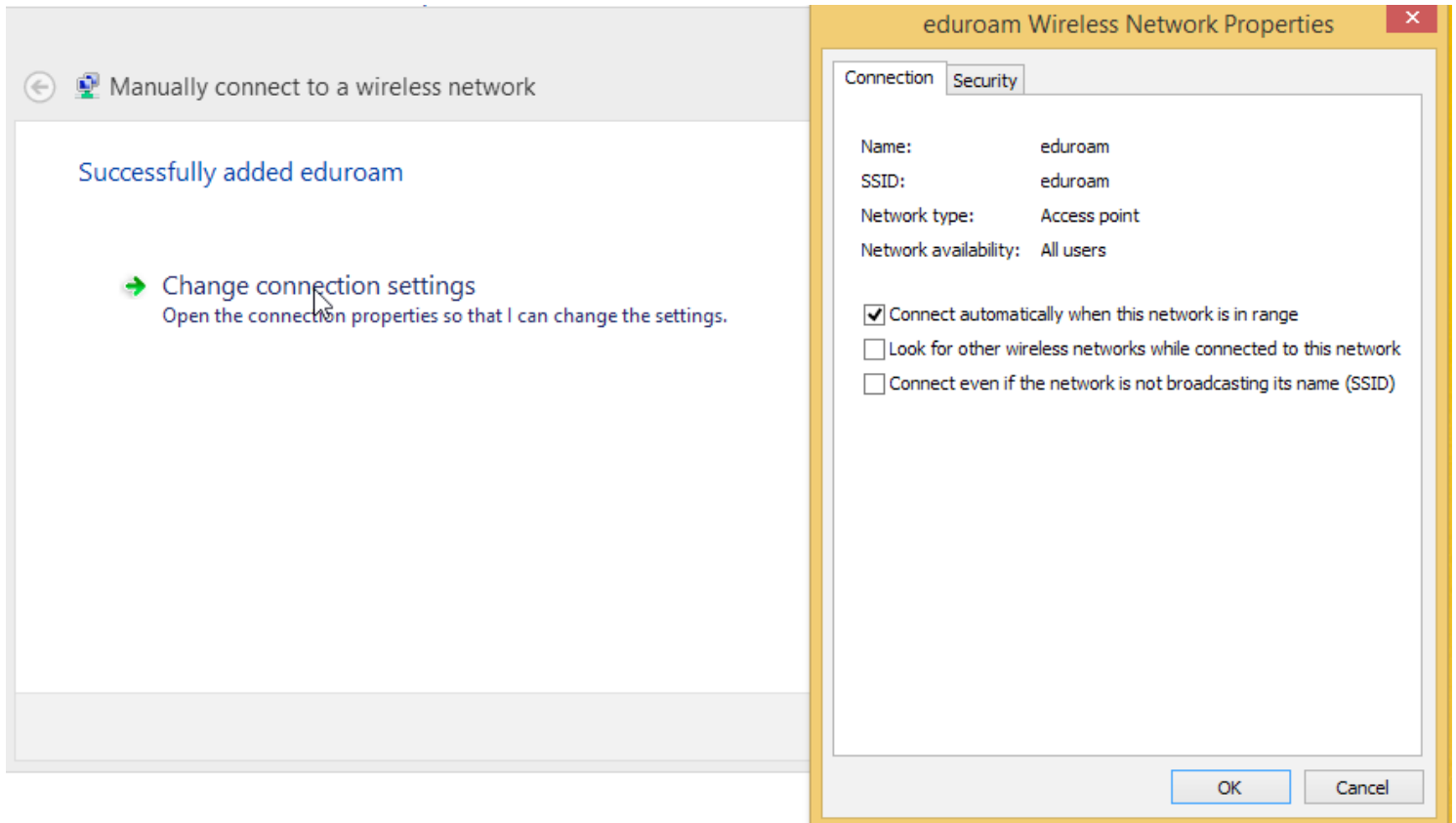


Στο network name συμπληρώνουμε eduroam (με πεζούς χαρακτήρες είναι case sensitive).
Security type WPA2 enterprise και τέλος start up this connection automatically

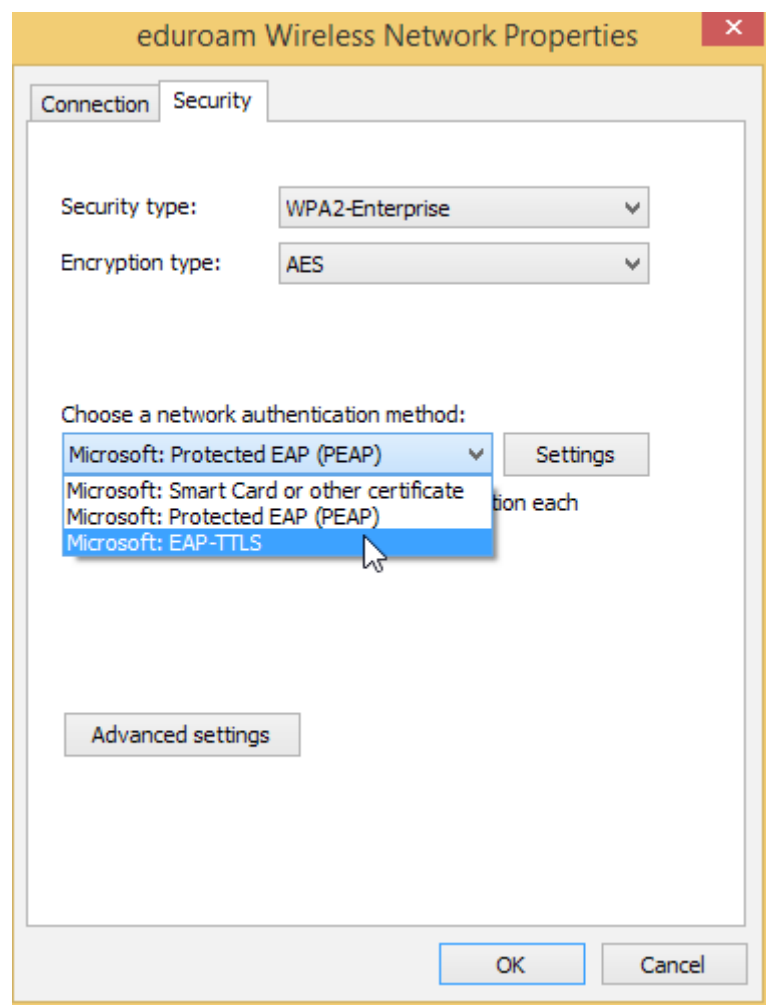


Στο επόμενο βήμα πατάμε να αλλάξουμε τις ρυθμίσεις/Change configuration settings

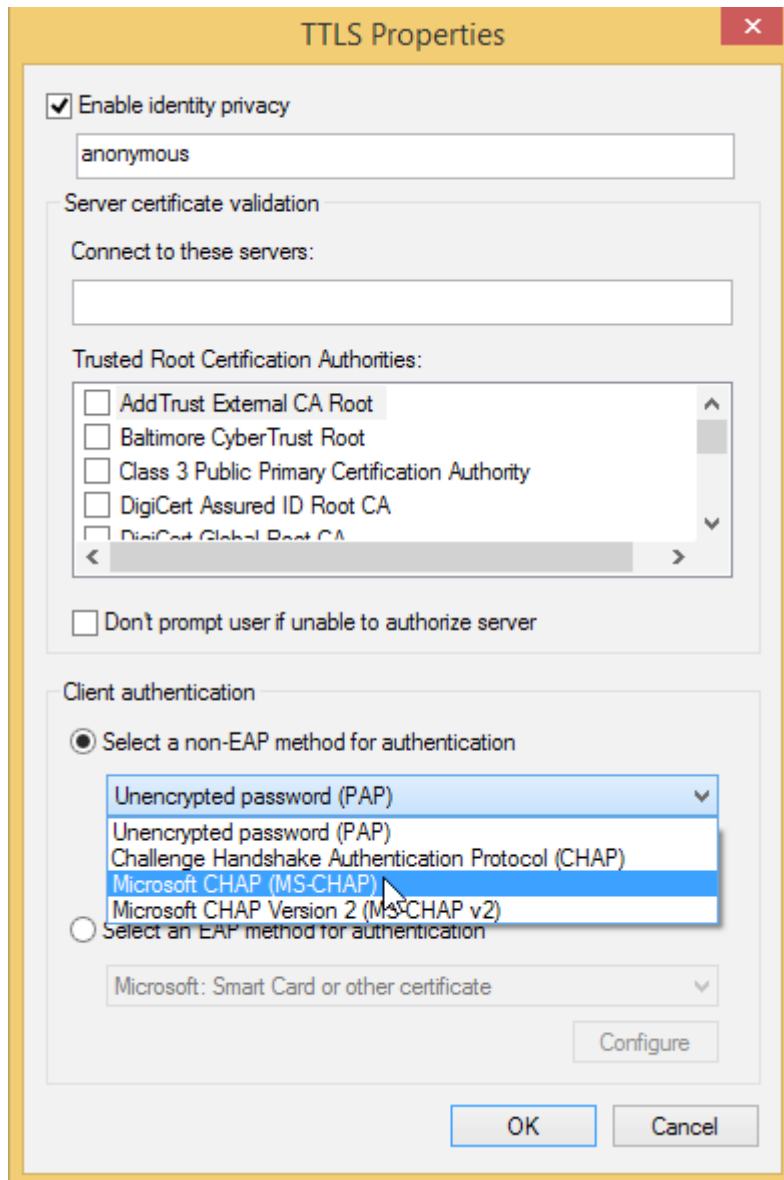
Στο πρώτο παράθυρο που μας εμφανίζεται δεν πειράζουμε τίποτα και πάμε στην δεύτερη καρτέλα security



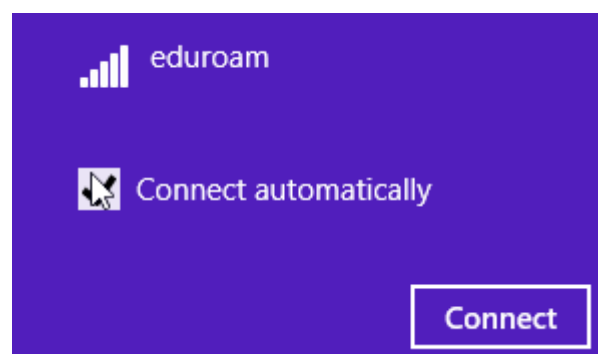
Στο Security και στην επιλογή Choose network authentication method επιλέγουμε EAP-TTLS και πατάμε την επιλογή settings



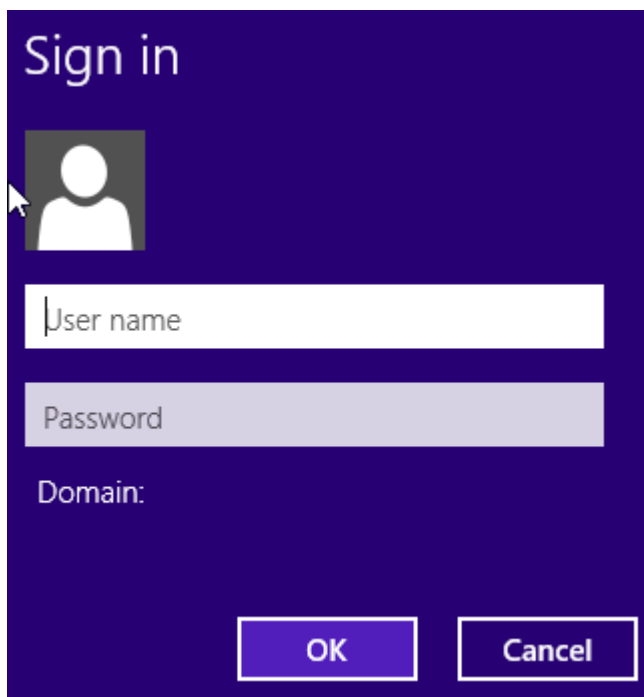
Δεν πειράζουμε τίποτα άλλο εκτός από το Select a non-EAP method for authentication. Εκεί βάζουμε την 3η επιλογή Microsoft Chap (MS-CHAP)




Τώρα πάμε στα διαθέσιμα δίκτυα και επιλέγουμε το eduroam και αν θέλουμε την επιλογή να μας συνδέει αυτόματα .



Για username βάζουμε το ιδρυματικό μας e-mail πχ tl3384@chania.teicrete.gr και επίσης το ιδρυματικό μας password (που χρησιμοποιούμε για όλες τις υπηρεσίες του ΤΕΙ)



Sign in



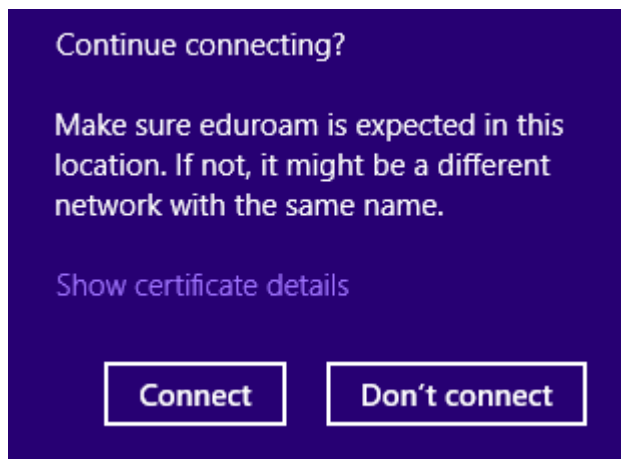
User name

Password

Domain:

OK Cancel

Όταν θα μας εμφανιστεί η παρακάτω προειδοποίηση α πατάμε connect



Continue connecting?

Make sure eduroam is expected in this location. If not, it might be a different network with the same name.

Show certificate details

Connect Don't connect

Είμαστε έτοιμοι να χρησιμοποιήσουμε τις υπηρεσίες του δικτύου

